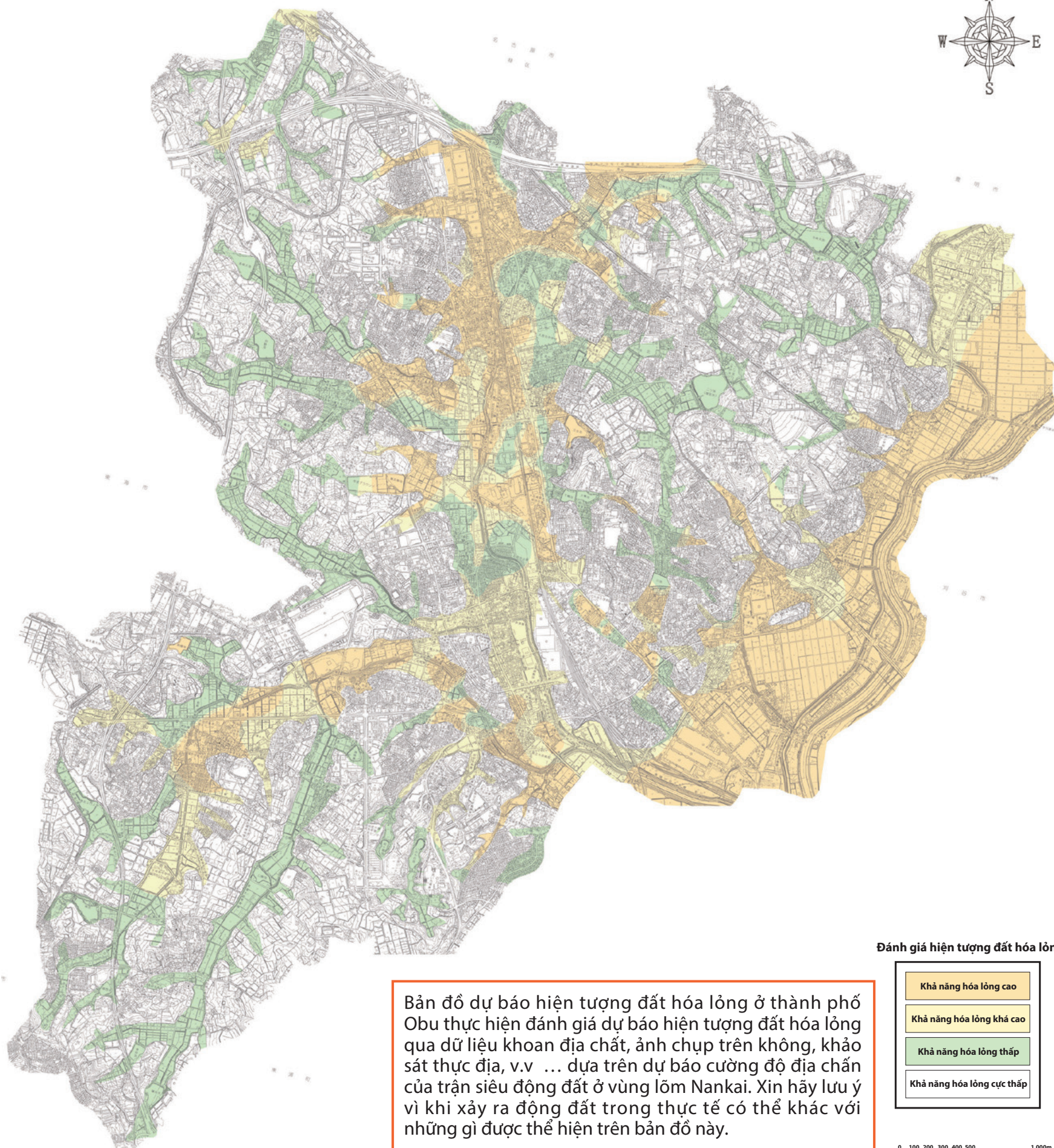




## Bản đồ dự báo hiện tượng đất hóa lỏng ở thành phố Obu

Động đất dự kiến: Siêu động đất ở vùng lõm Nankai (9,0 độ richter)



Bản đồ dự báo hiện tượng đất hóa lỏng ở thành phố Obu thực hiện đánh giá dự báo hiện tượng đất hóa lỏng qua dữ liệu khoan địa chất, ảnh chụp trên không, khảo sát thực địa, v.v ... dựa trên dự báo cường độ địa chấn của trận siêu động đất ở vùng lõm Nankai. Xin hãy lưu ý vì khi xảy ra động đất trong thực tế có thể khác với những gì được thể hiện trên bản đồ này.

Đánh giá hiện tượng đất hóa lỏng

Khả năng hóa lỏng cao
Khả năng hóa lỏng khá cao
Khả năng hóa lỏng thấp
Khả năng hóa lỏng cực thấp

0 100 200 300 400 500 1,000m

Phát hành tháng 1/2016

■ Bản đồ hỗ trợ trên mặt đất, Công ty cổ phần Japan Home Shield

<https://supportmap.jp>



■ Trang chủ thành phố Obu

<https://www.city.obu.aichi.jp/>

